

Tel:4006585827

Http://www.anykey.cn

ANYKEY

ANYKEY
无线科技·无限自由

专业工业无线通讯

北京信达易通科技公司
武汉信达易通科技公司
联系电话:4006585827

产品介绍

无线网桥

- ◆ 电信级无线网桥Anykey9554
- ◆ 视频传输专用无线网桥Anykey9550
- ◆ 大功率远距离无线网桥Anykey9654
- ◆ 宽温无线网桥Anykey9954
- ◆ 100M高带宽无线网桥Anykey2000
- ◆ 300M高带宽无线网桥Anykey2002
- ◆ Anykey MESH无线网桥

无线数传宽带电台

- ◆ AKDS700高速数传电台
- ◆ AKDS2300高速数传电台
- ◆ Anykey-DS35高速数传电台

NLOS非视距无线产品

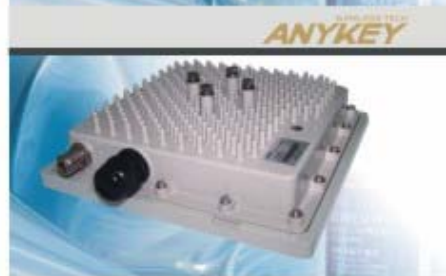
- ◆ Anykey-AV-8远程无线多业务传输系统
- ◆ AV1000无线单兵视频传输系统
- ◆ Av2000无线单兵网络传输系统

AGBE自组网窄带电台

- ◆ AGBE230-5W (电力)
- ◆ AGBE340-5W (公共安全)
- ◆ AGBE433-5W (集中抄表)

E1微波

- ◆ Anykey-GM-2E微波扩频E1传输设备
- ◆ Anykey-GM-4E微波扩频E1传输设备
- ◆ Anykey-GM-8E微波扩频E1传输设备



Anykey9554B双模5.8G/2.4G室外无线网桥

5.8G/2.4G双频双模式电信级无线网桥,具有2.4G,5.8G两种频段,工作在11g/11a双种模式,选择更加灵活,使用更方便,是为运营商需求度身定制的一款产品。POE远程供电以及系统独创数据防雷和电源防雷一体设计,保护更全面,使用更安全。

Anykey9554B室外单元



- ※ 室外单元 (OUT DOOR)
- ※ 标准 : IEE802.11A / IEE802.11G IEEE802.3af
- ※ 频段 :
- ※ 中国: 5.725GHz ~ 5.85GHz // 11A < 2.412~2.472GHz (13 信道) // 11G/B*
- ※ 欧洲(ETSI): 5.47GHz ~ 5.725GHz // 11A 2.412~2.472GHz (13 信道) 11G/B* <
- ※ 美国(FCC): 5.15GHz ~ 5.35GHz // 11A; 2.412~2.462GHz (11 信道) // 11G/B*
- ※ 射频输出功率 (RF OUT) 18dBm (+/-1dBm)
- ※ 射频接口 : N型
- ※ 数据接口 : RJ45
- ※ 接收灵敏度 : -87dBm @6Mbps -94dBm @1Mbps
- ※ 调制方式 : DSSS/QPSK、BPSK、CCK OFDM/ 16 QAM、64 QAM、DQPSK、DBPSK
- ※ 传输速率 : 6、9、12、18、24、36、48、54 Mbps 动态转换
- ※ 加密模式 : WEP (64/ 128/152 bits)
- ※ 网络管理 : SNMP MIB 集中网管MWS
- ※ 工作模式 : 点对点 (PTP)、点对多点 (PTM)、中继
- ※ 工作环境 : 工作温度 : -40°C 至 80°C
- ※ 工作湿度 : 5% 至 95% , 无冷凝

ANYKEY
无线科技·无限自由

产品介绍

Anykey9554B室外单元

- ※ 数据接口 : IEEE802.3/u (10/100BaseTRJ-45)
- ※ 数据防雷 : 过流、过压、箝位三重保护功能
- ※ 电源接口 : GX12-Y X2 (直流) BH4.855.035A (交流)
- ※ 电源防雷 : 过流、过压、浪涌三重保护功能
- ※ 供电方式 : POE远程线缆供电 遵循IEEE802.3af
- ※ 电源 : 100-240VAC, 50/60Hz (交流)
36~72VDC/1000mA (直流)
- ※ 线缆 : 25m (标准)



ANYKEY

视频传输专用无线网桥Anykey9550

Anykey9550室外单元

- 室外单元 (OUT DOOR)
- 标准 : IEEE802.11A/B/G IEEE802.3af
- 频段 : 中国: 5.725GHz~5.85GHz//11A < 2.412~2.472GHz (13 信道)//11G/B*
欧洲(ETSI): 5.47GHz~5.725GHz//11A 2.412~2.472GHz (13 信道)11G/B*
美国(FCC): 5.15GHz~5.35GHz//11A; 2.412~2.462GHz (11 信道) //11G/B*
- 射频输出功率 (RF OUT) 18dBm (+/-1dBm) (Anykey9550M)
24dBm(+/-1dBm) (Anykey9550H)
- 射频接口 : N型
- 数据接口 : RJ45
- 接收灵敏度 : Anykey9550M -87dBm @6Mbps -94dBm @1Mbps
Anykey9550H -91(+/-1)dBm @6Mbps -97(+/-1)dBm @1Mbps
- 调制方式 : DSSS/QPSK, BPSK
OFDM /16 QAM、64 QAM、DQPSK、DBPSK
- RF调制带宽 : 5M、10M、20M步进
- 传输速率 : 6、9、12、18、24、36、48、54 Mbps动态转换
- 传输距离 : 空旷地区, 无障碍10~30公里(视电磁环境而定)
- 加密模式 : WEP (64/ 128/152 bits) WAPI ,802.11x
- 网络管理 : SNMP MIB
- 工作模式 : AP,CPE,BRIDGE,点对点 (PTP)、点对多点 (PTM)、中继
- 工作环境 : 工作温度 : -40°C 至80°C
- 工作湿度 : 5% 至95%, 无冷凝
- 设备安装卡具抗风系数 : 风速>= 33m/s
- 视频传输特性支持 : 内建支持视频组播传输功能,支持树状分支处理,避免网络形成环路! 系统自动配置。CPU主频533Mhz, 射频长引导帧, 能够传送大流量UDP视频数据, 图像延时小。



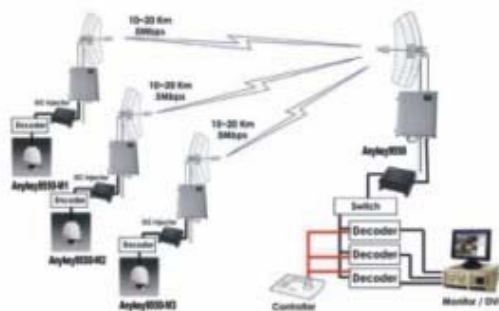
ANYKEY
无线科技·无限自由

ANYKEY
9550

Anykey9550室内单元

- 数据接口 : IEEE802.3/u (10/100BaseTRJ-45)
- 数据防雷 : 过流、过压、箝位三重保护功能
- 电源接口 : GX12-YX2 (直流) BH4.855.035A (交流)
- 电源防雷 : 过流、过压、浪涌三重保护功能
- 供电方式 : POE远程线缆供电 遵循IEEE802.3af
- 电源 : 100-240VAC,50/60Hz (交流)
36~72VDC/1000mA (直流)
- 线缆 : 25m (标准)

<点对多点无线视频应用拓扑图>



大功率无线网桥Anykey9654

Anykey9654是一款5.8G大功率，远距离的工业级室外无线网桥，最大峰值功率30dbm。适合环境恶劣，对稳定性要求较高的专线建设、数据传输、油田、海事系统组网。

Anykey9654室外单元

- 室外单元 (OUT DOOR)
- 标准 : IEE802.11A
- 频段 : 中国: 5.725GHz~5.85GHz//11A
- 欧洲(ETSI): 5.47GHz~5.725GHz//11A
- 美国(FCC): 5.15GHz~5.35GHz//11A
- 射频输出功率 (RF OUT) 26dBm(Anykey9654M)
28(+/-1.5)dBm(Anykey9654H)
- 射频接口 : N型
- 数据接口 : RJ45
- 接收灵敏度:Anykey9654H -94dBm(+/-1.5dBm)@6Mbps
- 调制方式 : OFDM 16 QAM、64 QAM、DQPSK、DBPSK
- RF调制带宽 : 5M、10M、20M步进
- 传输速率 : 6、9、12、18、24、36、48、54 Mbps动态转换
- 加密模式 : WEP (64/ 128/152 bits); WPA; 802.1x; Radius.
- 网络管理 : SNMP MIB
- 工作模式 : BS, CPE, Bridge, Repeater 支持WDS功能.
- 工作环境 : 工作温度 : -40°C 至80°C
- 工作湿度 : 5% 至95% , 无冷凝



Anykey9654室内单元

- 数据接口 : IEEE802.3/u (10/100BaseTRJ-45)
- 数据防雷 : 过流、过压、箝位三重保护功能
- 电源接口 : GX12-Y X2 (直流) BH4.855.035A (交流)
- 电源防雷 : 过流、过压、浪涌三重保护功能
- 供电方式 : POE远程线缆供电 遵循IEEE802.3af
- 电源 : 100-240VAC,50/60Hz (交流)
36~72VDC/1000mA (直流)
- 线缆 : 25m (标准)

典型RF参数

TX SPECIFICATIONS			
	DataRate	Avg.Power	Tolerance
802.11a OFDM	6Mbps	28dBm	+/-1.5dB
	9Mbps	28dBm	+/-1.5dB
	12Mbps	28dBm	+/-1.5dB
	18Mbps	28dBm	+/-1.5dB
	24Mbps	28dBm	+/-1.5dB
	36Mbps	26dBm	+/-1.5dB
	48Mbps	24dBm	+/-1.5dB
	54Mbps	23dBm	+/-1.5dB

RX SPECIFICATIONS			
	DataRate	Sensitivity	Tolerance
802.11a OFDM	6Mbps	-94dBm	+/-1.5dB
	9Mbps	-93dBm	+/-1.5dB
	12Mbps	-91dBm	+/-1.5dB
	18Mbps	-90dBm	+/-1.5dB
	24Mbps	-86dBm	+/-1.5dB
	36Mbps	-83dBm	+/-1.5dB
	48Mbps	-77dBm	+/-1.5dB
	54Mbps	-74dBm	+/-1.5dB

ANYKEY

ANYKEY
无线科技·无限自由

ANYKEY
9654

ANYKEY

宽温工业级无线网桥Anykey9954

Anykey9954是一款5.8G工业级宽温无线网桥,满足IP67防水等级,能满足工业现场,水电站,铁路等工业以太网无线数据传输,POE远程供电系统独创数据防雷和电源防雷一体设计,保护更全面。使用更安全稳定,每台设备均提供高低温循环测试及环境应力试验报告。

Anykey9954室外单元

- 室外单元 (OUT DOOR)
- 标准 : IEE802.11A
- 频段 : 中国: 5.725GHz ~ 5.85GHz
- 欧洲(ETSI): 5.47GHz ~ 5.725GHz
- 美国(FCC): 5.15GHz ~ 5.35GHz
- 射频输出功率 (RF OUT) 24dBm(+/-1dBm)
- 射频接口 : N型
- 数据接口 : P108-8 IP67
- 接收灵敏度 : -92dBm @6Mbps
- 调制方式 : OFDM 16 QAM、64 QAM、DQPSK、DBPSK
- 传输速率 : 6、9、12、18、24、36、48、54 Mbps动态转换
- 加密模式 : WEP (64/ 128/152 bits) WAP
- 网络管理 : SNMP MIB
- 支持Anykey网管协议,可以使用Anykey网管软件对多个设备进行跨网段、跨路由管理。
- 工作模式 : 无线接入点 (AP)。点对点 (PTP)、点对多点 (PTM)、中继
- 工作环境 : 工作温度 : -45°C 至85°C
- 温度测试方法 : 环境试验箱-50°C 至90°C, 工作时间4h, 循环测试
- 储存温度 : -45°C ~ +85°C, 测试方法储存时间 : 24h
- 工作湿度 : 5% 至95%, 无冷凝
- 相对湿度测试方法 : (95±3) % (温度为40°C±2°C时) , 试验时间 : 48h



Anykey9954室内单元

- 数据接口 : IEEE802.3/u (10/100BaseTRJ-45)
- 数据防雷 : 过流、过压、箝位三重保护功能
- 电源接口 : GX12-Y X2 (直流) BH4.855.035A (交流)
- 电源防雷 : 过流、过压、浪涌三重保护功能
- 供电方式 : POE远程线缆供电 遵循IEEE802.3af
- 电源 : 100-240VAC,50/60Hz (交流)
36-72VDC/1000mA (直流)
- 线缆 : 25m (标准)

100M高带宽无线网桥Anykey2000

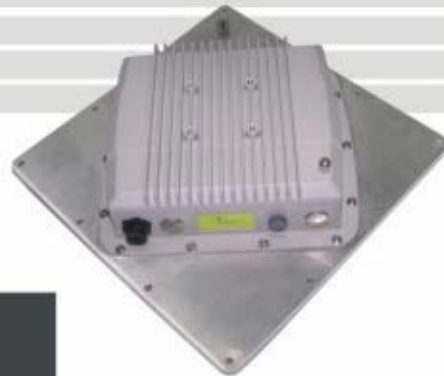
Anykey2000室外单元

室外单元 (OUT DOOR)

- 标准：IEE802.11A/B/G IEEE802.3af
- 频段：中国: 5.725GHz~5.85GHz//11A < 2.412~2.472GHz (13 信道)//11G/B*
- 欧洲(ETSI): 5.47GHz~5.725GHz//11A 2.412~2.472GHz (13 信道)11G/B*
- 美国(FCC): 5.15GHz~5.35GHz //11A; 2.412~2.462GHz (11 信道) //11G/B*
- 射频输出功率 (RF OUT) 24dBm (+/-1dBm)
- 射频接口：N型
- 数据接口：RJ45
- 接收灵敏度：-91dBm (+/-1dBm) @6Mbps , -97dBm (+/-1dBm) @1Mbps
- 调制方式：DSSS/QPSK, BPSK
OFDM/16 QAM、64 QAM、DQPSK、DBPSK
- 工作模式：TDD上下行切换，上下行带宽可按比例在物理链路层上划分，非CSMA-CA载波侦听。
- RF调制带宽：5M、10M、20M、40M步进
- 传输速率：6、9、12、18、24、36、48、54、108Mbps动态转换
- 传输距离：空旷地区，无障碍10~30公里(视电磁环境和使用天线而定)
- 加密模式：WEP (64/128/152 bits) WAPI ,802.11x
- 网络管理：SNMP MIB
- 工作模式：AP,CPE,BRIDGE,点对点 (PTP)、点对多点 (PTM)、中继
- 工作环境：工作温度：-40°C 至80°C
- 工作湿度：5% 至95%，无冷凝
- 设备安装卡具抗风系数：风速>= 33m/s\

Anykey2000室内单元

- 数据接口：IEEE802.3/u (10/100BaseTRJ-45)
- 数据防雷：过流、过压、箝位三重保护功能
- 电源接口：GX12-Y X2 (直流) BH4.855.035A (交流)
- 电源防雷：过流、过压、浪涌三重保护功能
- 供电方式：POE远程线缆供电 遵循IEEE802.3af
- 电源：100-240VAC,50/60Hz (交流)
36~72VDC/1000mA (直流)
- 线缆：25m (标准)



ANYKEY

ANYKEY
无线科技·无限自由

ANYKEY
2000

ANYKEY

Anykey2002|5.8G 11n 2x2 高带宽无线网桥

Anykey2002室外单元

- 室外单元 (OUT DOOR)
- 标准 : IEE802.11a/n IEEE802.3af
- 频段 :
- 中国: 5.725GHz~5.85GHz
- 欧洲(ETSI): 5.47GHz~5.725GHz
- 美国(FCC): 5.15GHz~5.35GHz; 5.725GHz~5.825GHz
- 射频输出功率 (RF OUT) 27dBm, +/-2dB (可调整)
- 射频接口 : N型 2个 MIMO
- 数据接口 : RJ45
- 802.11a接收灵敏度 : 54Mbps -84 dBm +/-3dB
- 802.11n接收灵敏度 : MCS15 -76 dBm +/-3dB
- 调制方式 : OFDM
- 传输速率 : 802.11n最高300Mbps
- 加密模式 : 802.11i with AES-CCM & TKIP Encryption, 802.1x, 64/128/152bit WEP
- 网络管理 : SNMP MIB
- 工作模式 : AP Bridge (点对点 (PTP))
- 工作环境 : 工作温度 : -40°C 至80°C
- 工作湿度 : 5% 至95% , 无冷凝

Anykey2002室内单元

- 数据接口 : IEEE802.3/u (10/100BaseTRJ-45)
- 电源接口 : GX12-Y X2 (直流) BH4.855.035A (交流)
- 供电方式 : POE远程线缆供电 遵循IEEE802.3af
- 电源 : 100-240VAC,50/60Hz (交流)
- 线缆 : 超五类线可以传输80米(用户自配)
- 数据防雷 : 过流、过压、箝位三重保护功能
- 电源接口 : GX12-Y X2 (直流) BH4.855.035A (交流)
- 电源防雷 : 过流、过压、浪涌三重保护功能

详细参数

OPERATING FREQUENCY 5475-5825MHZ

TX POWER SPECIFICATIONS(combined)				RX SPECIFICATIONS			
	DataRate	Avg. TX	Tolerance		DataRate	Sensitivity	Tolerance
11a	1-24Mbps	25dBm	+/-2dB	11a	1-24Mbps	-97dBm	+/-3dB
	36Mbps	24dBm	+/-2dB		36Mbps	-90dBm	+/-3dB
	48Mbps	22dBm	+/-2dB		48Mbps	-86dBm	+/-3dB
	54Mbps	21dBm	+/-2dB		54Mbps	-84dBm	+/-3dB
5GHz 11n HT20	MCS0	25dBm	+/-2dB	5GHz 11n HT20	MCS0	-97dBm	+/-3dB
	MCS1	25dBm	+/-2dB		MCS1	-96dBm	+/-3dB
	MCS2	25dBm	+/-2dB		MCS2	-93dBm	+/-3dB
	MCS3	24dBm	+/-2dB		MCS3	-91dBm	+/-3dB
	MCS4	23dBm	+/-2dB		MCS4	-87dBm	+/-3dB
	MCS5	22dBm	+/-2dB		MCS5	-84dBm	+/-3dB
	MCS6	21dBm	+/-2dB		MCS6	-78dBm	+/-3dB
	MCS7	19dBm	+/-2dB		MCS7	-75dBm	+/-3dB
	MCS8	25dBm	+/-2dB		MCS8	-98dBm	+/-3dB
	MCS9	25dBm	+/-2dB		MCS9	-97dBm	+/-3dB
	MCS10	25dBm	+/-2dB		MCS10	-94dBm	+/-3dB
	MCS11	24dBm	+/-2dB		MCS11	-92dBm	+/-3dB
	MCS12	23dBm	+/-2dB		MCS12	-88dBm	+/-3dB
	MCS13	22dBm	+/-2dB		MCS13	-85dBm	+/-3dB
	MCS14	21dBm	+/-2dB		MCS14	-79dBm	+/-3dB
MCS15	19dBm	+/-2dB	MCS15	-76dBm	+/-3dB		

Anykey MESH无线网桥

Anykey MESH技术是一种新型的，多条路由并存的网络结构，每个节点都可以与一个或者多个对等节点进行直接通信。因而具有更大的覆盖范围、更高的吞吐率和更好的故障恢复性能。其路由可自动建立和维护，无需中心节点干预，可以组建复杂的网络，具备备份保护路径，自组织，自愈功能。特别适合对传输稳定性要求比较高，网络比较复杂的高性能和高可靠性工业场合。

Anykey MESH系列室外单元

室外单元 (OUT DOOR)

标准：IEEE802.11A

频段：中国：5.725GHz~5.85GHz//11A

欧洲(ETSI)：5.47GHz~5.725GHz//11A

美国(FCC)：5.15GHz~5.35GHz//11A

射频输出功率 (RF OUT) 28 (+/-1.5) dBm

射频接口：N型

数据接口：RJ45

接收灵敏度：-94dBm (+/-1.5dBm) @6Mbps

调制方式：OFDM 16 QAM、64 QAM、DQPSK、DBPSK

RF调制带宽：5M、10M、20M步进

传输速率：6、9、12、18、24、36、48、54 Mbps动态转换

加密模式：WEP (64/ 128/152 bits); WPA; 802.1x; Radius.

网络管理：SNMP MIB

工作模式：MESH

工作环境：工作温度：-40°C 至80°C

工作湿度：5% 至95%，无冷凝

MESH无线网桥型号

单频MESH无线网桥

1.Anykey9550-MS

2.Anykey9654-MS

双频MESH无线网桥

1.Anykey9550-MS-D

2.Anykey9654-MS-D

MS：表示MESH技术

D：表示双频

ANYKEY
无线科技·无限自由

ANYKEY
MESH

Anykey MESH系列室内单元

Anykey MESH系列室内单元

数据接口：IEEE802.3/u (10/100BaseTRJ-45)

数据防雷：过流、过压、箝位三重保护功能

电源接口：GX12-Y X2 (直流) BH4.855.035A (交流)

电源防雷：过流、过压、浪涌三重保护功能

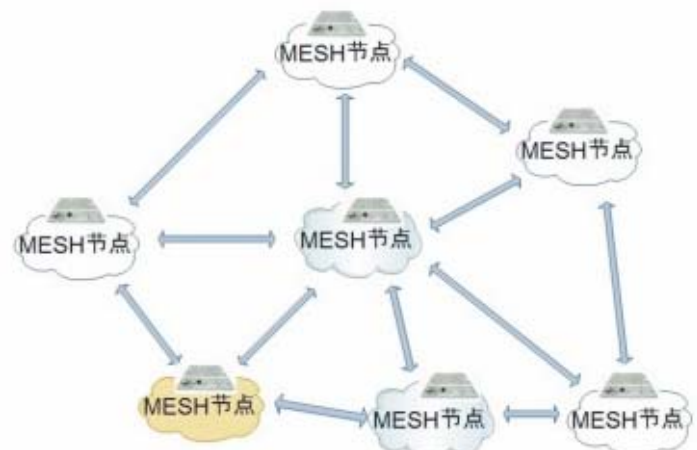
供电方式：POE远程线缆供电遵循IEEE802.3af

电源：100-240VAC,50/60Hz (交流)

36~72VDC/1000mA (直流)

线缆：25m (标准)

< MESH无线网桥的拓扑图 >



无线数传宽带电台

型号	AKDS700	AKDS2300	Anykey-DS35
通信距离	≥25km (传输条件：通视无障碍)	≥25km (传输条件：通视无障碍)	≥25km (传输条件：陆地通视无障碍) 1个主站对8个从站) (未含功放) ≥40km (传输条件：陆地通视无障碍， 1个从站对1个从站) (未含功放)
应用模式	一个主站对4个从站 (子站) 和一个从站对一个从站	一个主站对4个从站 (子站) 和一个从站对一个从站	一个主站对8个从站，一个从站对一个从站，2种模式
工作频率	760~780Mhz TDD时分双工	2300~2412Mhz TDD时分双工	3.4~3.7GHz
发射功率	28dBm±1.5dB (具有功率分档：100%，75%，50%，25%，12.5%)	35dBm±1.5dB (具有功率分档：100%，75%，50%，25%，12.5%)	28dBm±1.5dB (具有功率分档：100%，75%，50%，25%，12.5%)
通信方式	OFDM多载波调制/DSSS直接序列扩频 TDD时分双工	OFDM多载波调制/DSSS直接序列扩频 TDD时分双工	DSSS直接序列扩频，扩频码长32位
调制方式	QPSK,BPSK,16QAM,64QAM/OFDM;CCK,DBPSK,DQPSK/DSSS	QPSK,BPSK,16QAM,64QAM/OFDM;CCK,DBPSK,DQPSK/DSSS	QPSK, BPSK (依据所设的速率自动选择)
话音接口	每站一个，主站可以与多个从站通话，且主站具有通拔功能	每站一个，主站可以与多个从站通话，且主站具有通拔功能	每站1个，主站可以与8个从站通话
数据接口	RS-232串口和RJ-45以太网口，每站每种接口为一个，主站可以与多个从站通信	RS-232串口和RJ-45以太网口，每站每种接口为一个，主站可以与多个从站通信	RS-232串口和以太网口每站各一个，主站可以与8个从站通信。
组网方式	轮询/CSMA/CDMA等	轮询/CSMA/CDMA等	CSMA/CDMA等
空中速率	6Mbps		
接收灵敏度	-92dBm±1.5dB (6Mbps)		
接口速率	RS232/485：2.4、4.8、9.6、19.2、38.4、56、57.6、115.2kbps， 以太网：10/100M自适应 可以根据需要进行64K为单位的上下行带宽分配。保证每一点速率大于6M (上行或者下行)		
信道带宽	5MHz		
工作模式	点对点 and 点对多点模式		
通信内容	数据通信，话音通信；		
Modem模式	能够兼容有线Modem的AT指令集		
自动检测	具有设备自检、状态显示和对主站、从站信号检测的功能		
电源	DC：9~18V (可订制) AC：110~280V		
电源接口	GX12-Y X2(DC)，BH4.855.035A(AC)		
环境要求	工作温度：-40℃ ~ +60℃ (室外单元) -10℃ ~ +55℃ (室内单元) 储存温度：-40℃ ~ +65℃ 相对湿度：(95±3) % (温度为40℃±2℃时)		

Anykey-AV-8远程无线数字多业务传输系统

AV-8远程无线数字多业务传输系统是采用无线数字扩频技术和IP传输协议，实现非视距动中通双向IP无线网络，采用了一系列先进的调制解调技术(QAM)、信道编解码技术(OFDM)、差错控制技术(Hybrid FEC-ARQ)，并结合数字图像压缩等多媒体网络传输技术，能够在高速移动环境下实现高清晰视频、语音、IP数据流等基于TCP/IP网络应用业务的实时、同步传输。广泛应用于军事作战、训练、演习，自然灾害，公共突发事件时组建临时无线多业务通信系统，满足现场救援，指挥调度的通信需求。

以太网接口	IEEE802.3 10/100M自适应 RJ45接口
音频模式	Stereo, Joint, Dual, Monostudo 38K
数据接口	RS232 TTL RS232 CMOS RS232/485 : 2.4 kbps, 4.8 kbps, 9.6 kbps, 19.2 kbps, 38.4kbps, 56 kbps, 57.6kbps, 115.2kbs(全双工,透明) RS-232/V.24,DB-9F,DCE RS-232/V.24,DB-9M,DCE/DTE
数据带宽	<=40M (有效带宽)
电话中继接口	10口 RJ11 90V 两线制
频率范围	776Mhz -- 780Mhz ; 902Mhz -- 928Mhz 2.412Ghz - - 2.485Ghz (IEEE802.11g) 3.400Ghz -- 3.700Ghz 5.725Ghz -- 5.850Ghz (IEEE802.11a)
频率稳定度	(+/-)2.5x10 ⁻⁶
RF发射功率	28dBm (可订制)
调制方式	DSSS/OFDM
RF接收灵敏度(DSSS)	-93 dBm @2Mbps
RF接收灵敏度(ODFM)	-91 dBm @9Mbps
覆盖距离	非视距/视距理论距离100KM 以上，项目实际测试过 70KM 以上稳定传输
工作温度	-40°C 至80°C
机械性能	接口强度/抗震/耐湿度/电磁干扰等符合国军标
电源供应	供电方式:220V AC/12V DC
组网标准及方式	TCP/IP, 点对点, 点对多点, 自由中继
移动速度	<=180KM
设备分类	背负车船机载通用

ANYKEY
无线科技·无限自由

Anykey
-AV-8

Anykey AV1000无线单兵视频传输系统



AV1000无线高清晰度视频实时传输系统，是我公司从应急实时视频传输的应用出发，按照用户要求开发的全新的无线高清晰度单兵数字图像传输设备，它完全符合应急无线图像传输的需求，同时还提供了一些方便的功能设置以满足用户现场环境的需求。设备架构紧凑，体积小，扩展性好，可组网工作。

技术指标：

工作频段	300-2400MHz，20MHZ带宽可调
信道带宽	6/7/8MHZ
图像压缩格式	MPEG2/ MPEG4
输出功率	1-5W
传输距离	视距5公里，非视距1-3公里
视频速率	大于1-20Mbit/S(速率可调)
视频输入	PAL
音频通道	两路
传输时延	350毫秒
移动速度	达到180KM/h
工作温度	0~65℃
湿热度	不小于95%
线标准	625
分辨率	720水平线 576垂直线
使用环境	防水、防盐雾、防震、防尘
供电	AC 220V或DC10~16V
摄像设备接口	复合VIDEO BNC接口，声音2通道：(单声、立体声)左/右
电源充电设备接口	DC14.8V充电
重量	1.5KG
尺寸	180X120X60 mm

AV2000无线单兵网络传输系统

Rf参数

工作频率	150~900MHz
最大输出功率	2W / 5W
信道带宽	4 / 8MHz可选
双工模式	TDM同频时分复用
天线接口	N型50Ω
信道编码方式	OFDM
调制星座图	QPSK/16QAM/64QAM可选
系统传输延时	<100ms
传输速率	6Mbps可调
接收门限电平	灵敏度-92dBm(+/-1.5dBm)
传输距离	5W发射模块大于5公里(非视距情况下)
移动速度	时速200公里稳定接收

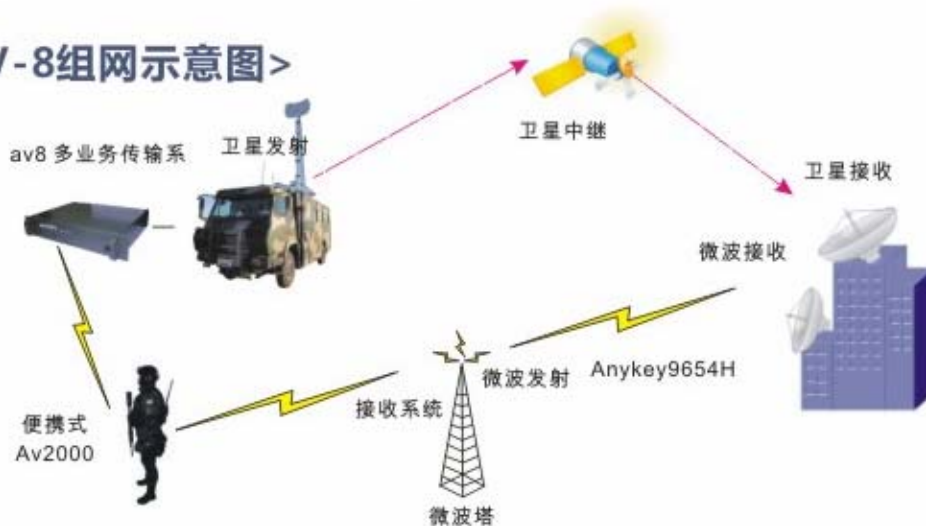
10M/100M 以太网接口指标

物理接口	Rj45
协议标准	IEEE802.3
数据速率	7.68Mbps/4M ; 14Mbps/10M
端口设置	10M/100M自适应

工作环境

控制接口	RS232 DB-9
加密	WAP,AES加密方式
供电电源	锂离子电池
整机功耗	8~12W
工作温度	-40°C ~ 60°C
工作湿度	80%

<与AV-8组网示意图>



AGBE 自组网窄带电台

- Agbe 是一种采用DSSS直接序列扩频技术的新兴的远距离、高稳定性、自动组网、低数据速率、低成本、低复杂度的数字电台技术；
- Agbe 遵循 IEEE 802.15.4强有力的无线物理层具有其所规定的全部优点：简单、成本又低的规格；Agbe增加了逻辑网络、网络安全和应用层；
- Agbe 无线 可使用的频段可以根据用户需求定制，采用UHF频段，868MHz 频段、以及美国的 915MHz 频段，在中国采用433MHz免费和230MHz（中国电力专用）频段，而不同频段可使用的信道分 1个、10 个、5个，每个频段的信道间隔是2MHz或5MHz。

ANYKEY



AGBE为什么可靠

ANYKEY
无线科技·无限自由

AGBE 电台

物理层RF通信连接

- 直序扩频采用高处理增益
- 明晰的信道检测
- 对干扰能量进行检测
- 采用跳频技术Frequency agility

协议

- 基于CRC的误码检测/校正
- 采取了避免冲突的策略CSMA/CA
- 为固定带宽的通信业务预留了专用的有保证的时隙
- 发送的数据包都有待于接收方的确认，如出现问题进行重发
- 保持数据包的及时传输Packet data freshness

通信可靠机制

- Agbe采用了CSMA-CA碰撞避免机制，同时为需要固定带宽的通信业务预留了专用时隙，避免了发送数据时的竞争和冲突，明晰的信道检测；
- MAC采用了完全确认的数据传输机制，每个发送的数据包都必须等待接收方的确认信息。

网络的自组织、自愈能力强

- Agbe自组织功能：无需人工干预，网络节点能够感知其它节点的存在，并确定连接关系，组成结构化的网络；
- Agbe自愈功能：增加或删除一个节点，节点位置发生变动，节点发生故障等等，网络都能够自我修复，并对网络拓扑结构进行相应的调整，无需人工干预，保证整个系统仍然能正常工作。

Agbe技术RF物理层上的设计保证了较强的抗干扰能力和通信可靠性；

Agbe技术在通信协议上的可靠设计，保证了较强的抗干扰能力和通信可靠性。

AGBE无线网状网络

MESH网状网络拓扑结构的网络具有强大的功能，网络可以通过“多级跳”的方式来通信；

MESH是一种特殊的、按接力方式传输的点对点的网络结构，其路由可自动建立和维护；

MESH网络机构还可以组成极为复杂的网络，具有很大的路由深度和网络节点规模；

MESH网络还具备自组织、自愈功能。



AGBE产品型号

AGBE230-5W(电力)

AGBE340-5W (公共安全)

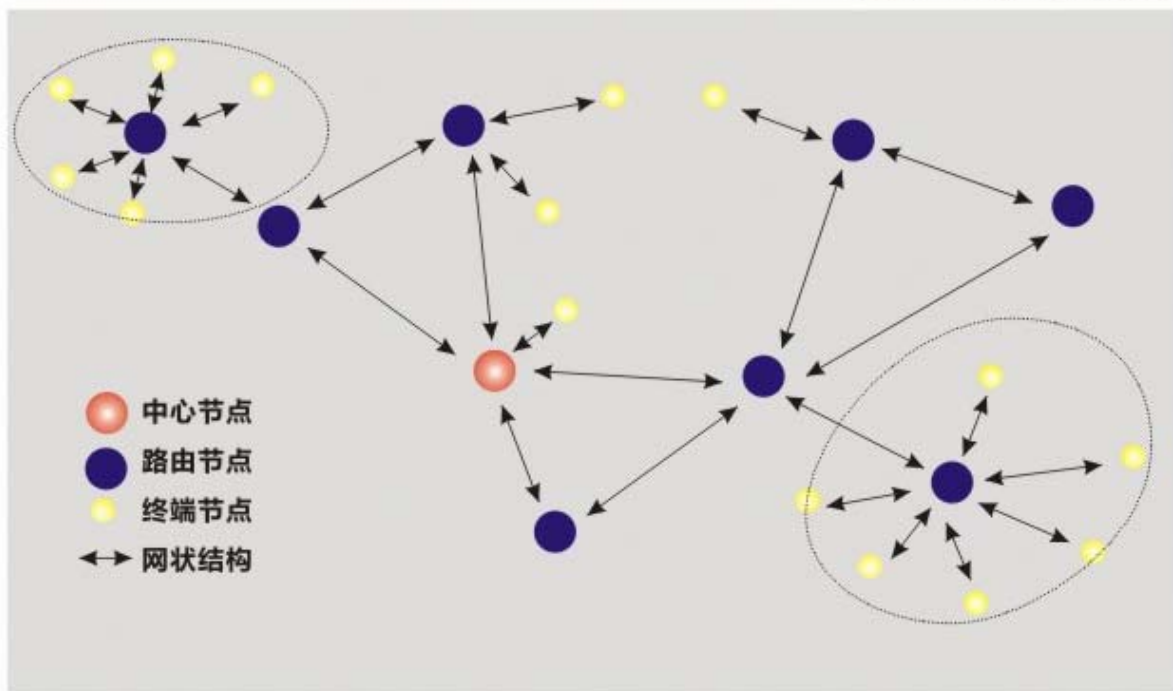
AGBE433-5W (集中抄表)

ANYKEY
无线科技·无限自由

ANYKEY

<组网示意图>

AGBE 电台



Anykey-GM-NE微波扩频E1传输设备

室内单元

2/4/8个E1, 1个10/100Base-Tx; 支持ODU 1+1热备份; 本端和对端LOS, AIS告警。

接口特性: HDB-3 (ITU-T G. 703);

同时支持75/120;

误码率 BER < 10⁻⁶;

同轴型BNC。

满足IEEE 802.3, IEEE 802.11A相关建议;

自适应: 10M/100M、半双工/全双工工作模式、交叉/直通线;

支持 802.1Q MAC包透明传输, TCP/IP协议。

交流: 165V~265V/50Hz (保险丝: 1A)

系统供电: 直流: □ 32V ~ □ 63V ; 功耗: ≤10W

工作环境: 温度: (-40 ~ 65) °C ; 湿度: ≤90% (非凝结)



室外单元

接口: MG20

加密: WEP(64/128/152bits), TKIP, AES, WPA, Radius

网管: WEB管理, SNMP, Telnet, 可以使用Anykey SNMP 1.0及以上版本网管软件对多个ODU进行跨网段、跨路由管理。

频率范围: 美国(FCC): 5.15GHz ~ 5.35GHz

5.725GHz ~ 5.825GHz

欧洲(ETSI): 5.47GHz ~ 5.725GHz

日本 (TELEC) 5.15GHz ~ 5.25GHz

中国: 5.725GHz ~ 5.850GHz

RF TX Power: 23dBm, +/-1.5dB (软件可调)

接收灵敏度: -84 dBm +/-1.5dB (BER=10⁻⁶, 满足E1+IP传输)

-93 dBm +/-1.5dB (仅满足IP传输)

内置天线增益: 23dBi 外接天线,N型

采用APC+AGC双重控制, 有效避免雪衰雨衰对通信链路造成的影响。可以采用1+1热备份。

调制方式: OFDM 16 QAM、64 QAM、DQPSK、DBPSK

系统供电: 直流: □ 32V ~ □ 63V IEEE 802.3af (Power over Ethernet)

功耗: ≤10W

工作环境: 温度: (-40 ~ 80) °C ; 湿度: ≤90% (非凝结)

ODU防雷,过流、过压、浪涌三重保护功能

IDU防雷,过压、浪涌保护功能

ODU防护等级: IP67



ANYKEY

